

# ET 用户手册

## 1.引言

欢迎使用 ET 手写王文字识别系统。

在普及计算机的时代浪潮之中，计算机走入寻常老百姓家，成为许多家庭的必备电器之一。然而键盘上密密麻麻的按键却使许多未受过计算机训练的人望而却步。如何让更多的人能使用计算机呢？ET 手写王应运而生！

## 2.能用 ET 手写王来干什么？

有了 ET 手写王，您将告别密密麻麻的键盘，只要使用鼠标，就能轻松编辑自己的文档。

## 3.运行 ET 手写王需要的软件环境：

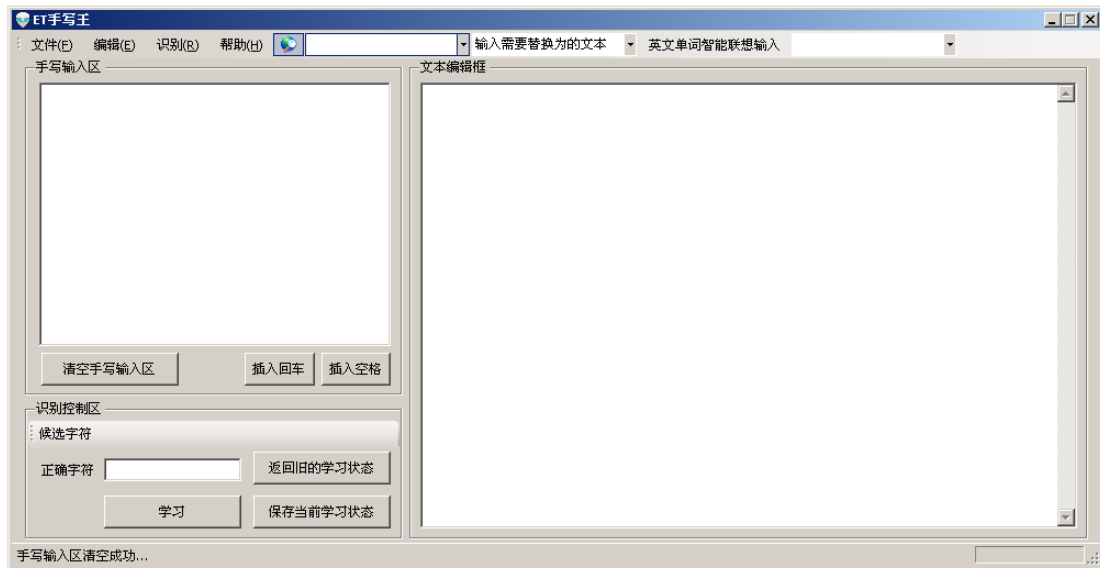
操作系统：Microsoft Windows NT 以上

集成环境：Microsoft .net Framework 2.0

## 4.如何使用 ET 手写王？

### 4.1 安装

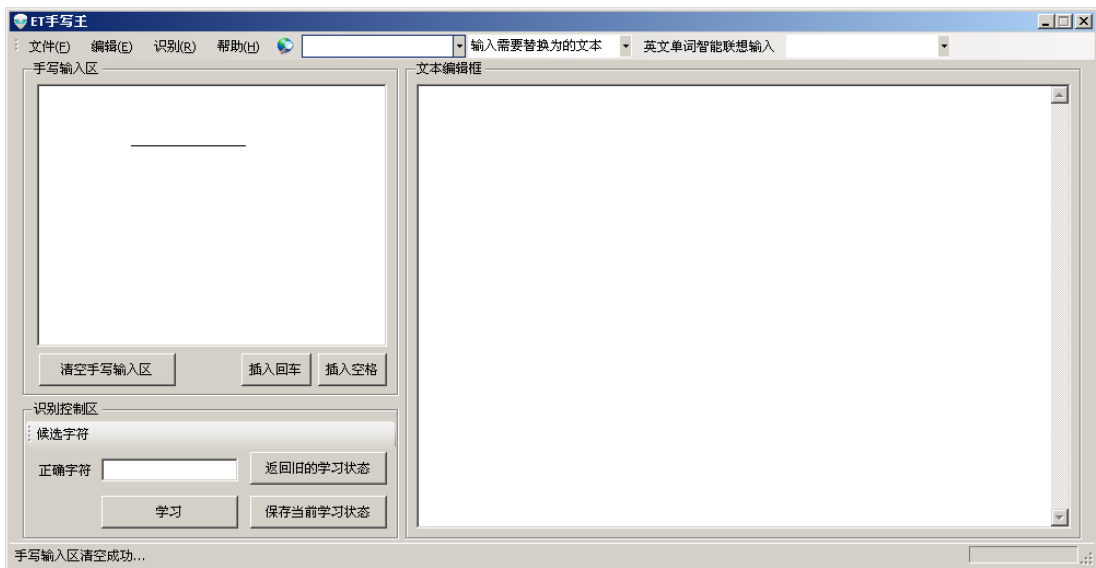
直接将程序解压到自己的计算机上就可以使用了。双击 **ET 手写王.exe** 图标运行本系统，您将看到如下的界面。



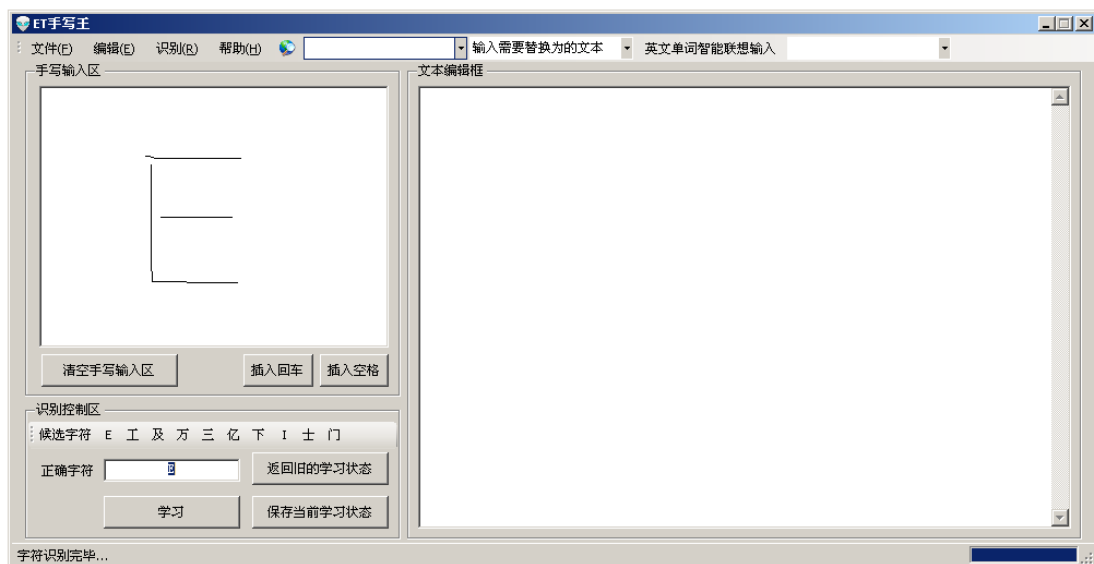
界面

### 4.2 输入

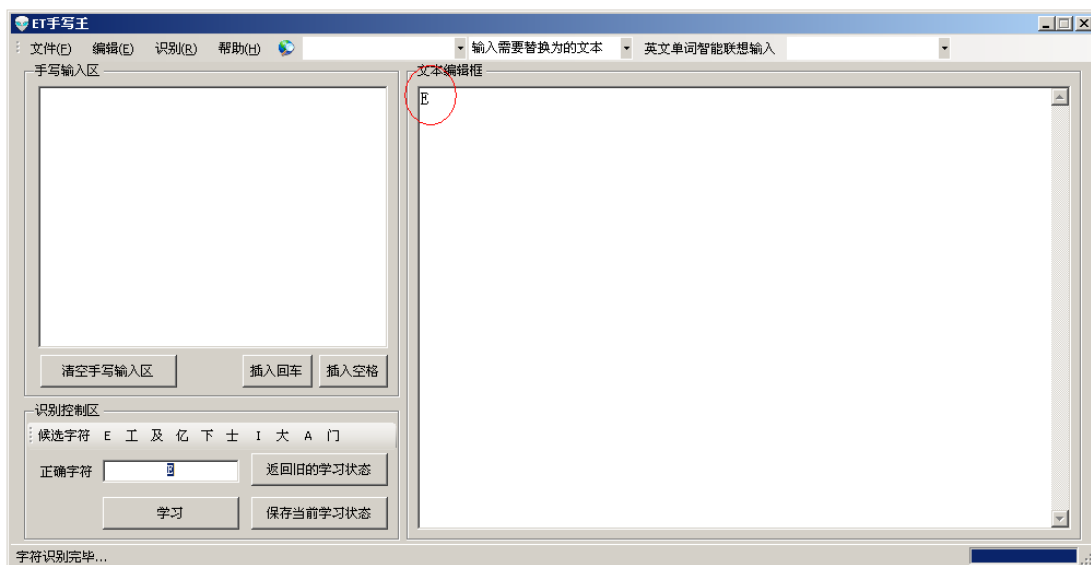
输入文字时，只需要将鼠标移动到手写输入区，按下鼠标左键并拖动鼠标时，您将看到鼠标在输入区里绘出了一条黑线，松开左键结束这一笔的输入。



使用鼠标在输入区写出一个字后，单击鼠标右键完成输入。本系统将根据手写输入区中的输入判断用户所输入的字符，并从自己的字库中找到与用户输入最相似字符并显示在文本编辑框。同时，在识别控制区的候选字符栏里会有一些候选字符可供选择。



用鼠标在手写输入区绘出想要的字符



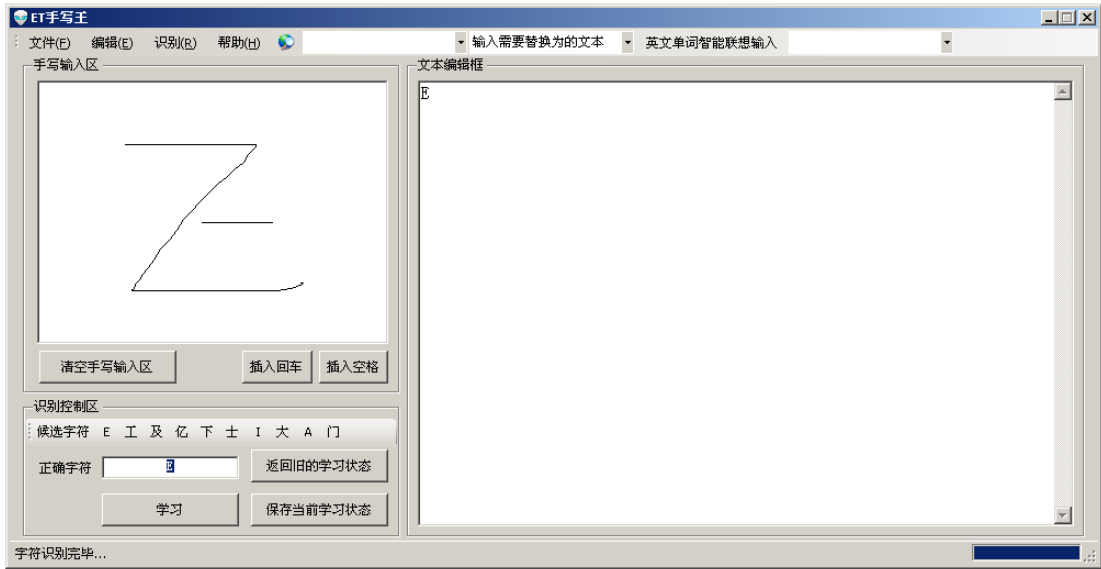
完成输入后单击右键，刚才输入的字符将在文本框中出现

候选字符栏中列出了字库中与您输入最相似的字符，如果系统识别结果与您期望不一致，您可在候选字符栏中选择自己想输入的字。选择后，系统将把选择结果保存到识别库中，以提高系统对您个人字体的识别率。

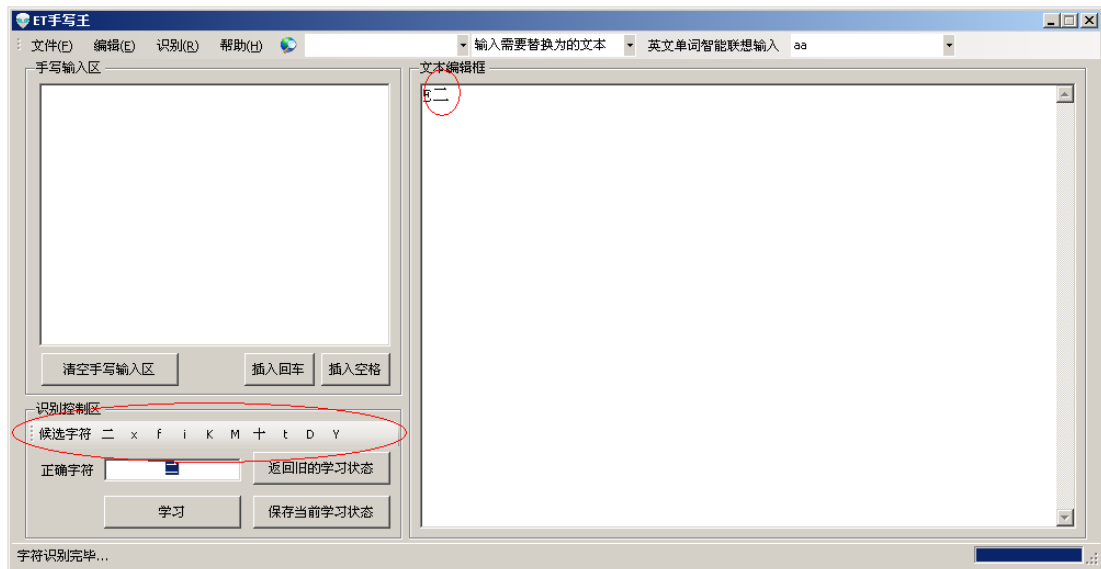
## 4.2 学习

为了方便您的使用，本系统还提供了学习功能。有了学习功能，本系统能实现您个性化手写输入，不管您的字体多么与众不同，本系统都能轻松识别！

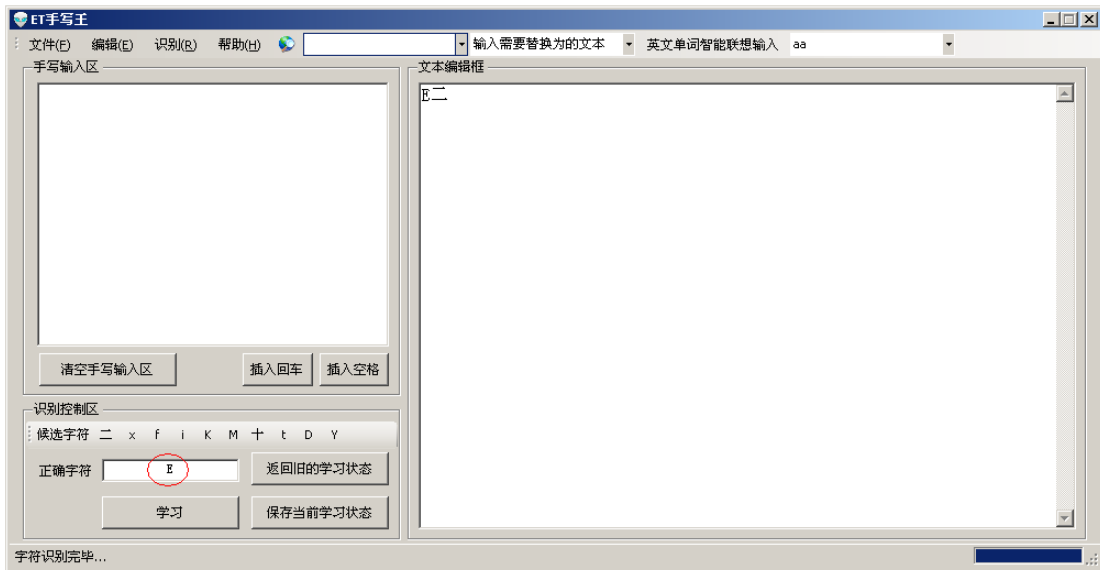
当您发现您在手写区输入的字符没有在候选字符栏中出现时，证明系统无法识别您的字体，此时您只需在正确字符框中用键盘重新输入您需要的字符，再点击学习按钮或按下键盘回车键即可。学习之后，系统就能识别出您刚才输入的字符了。



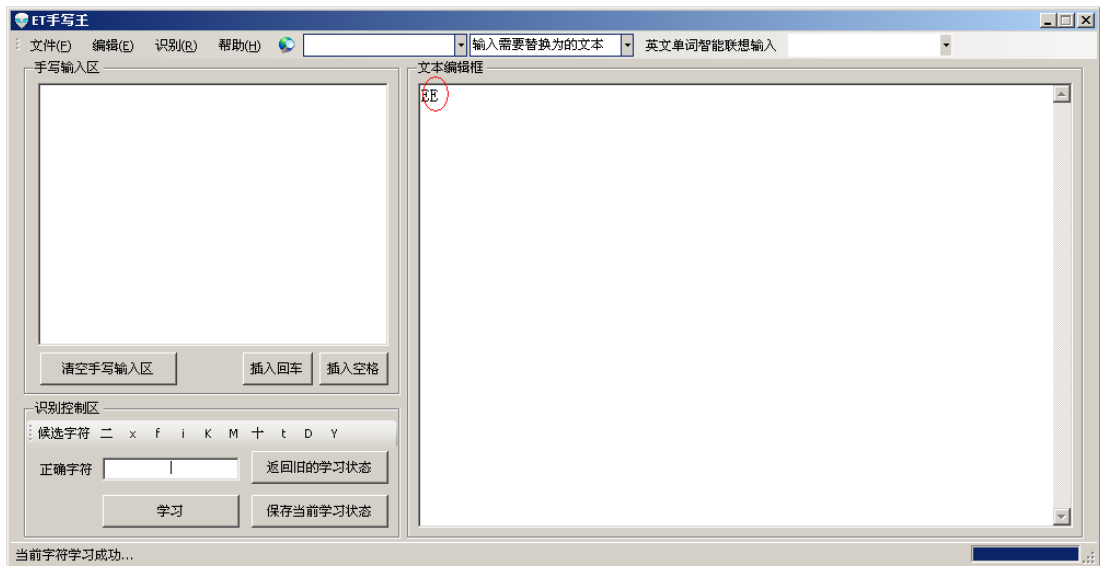
在手写区输入了一个比较潦草的 E 字



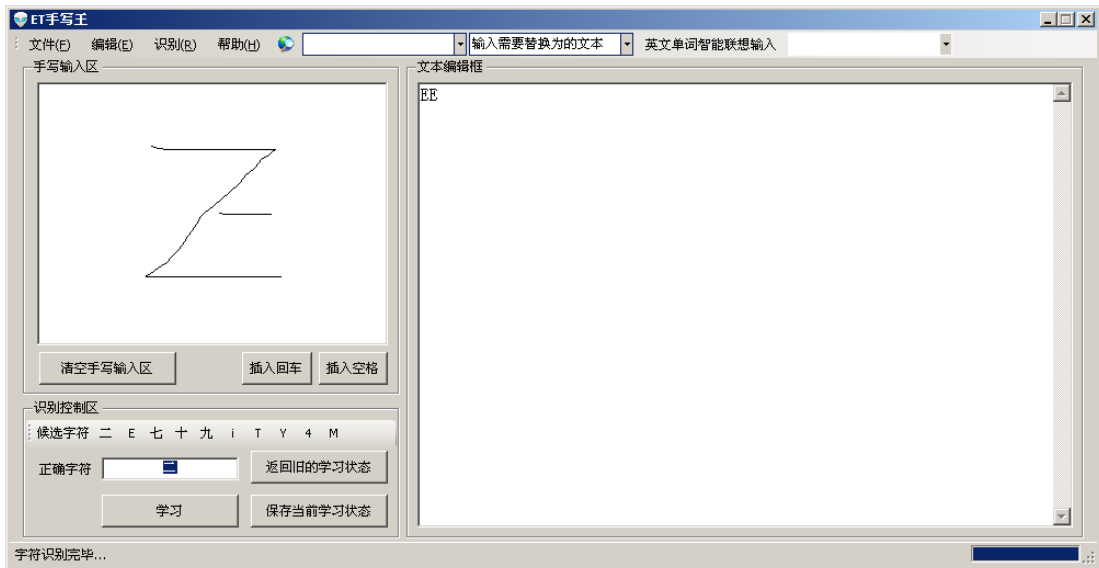
系统无法识别出这个输入



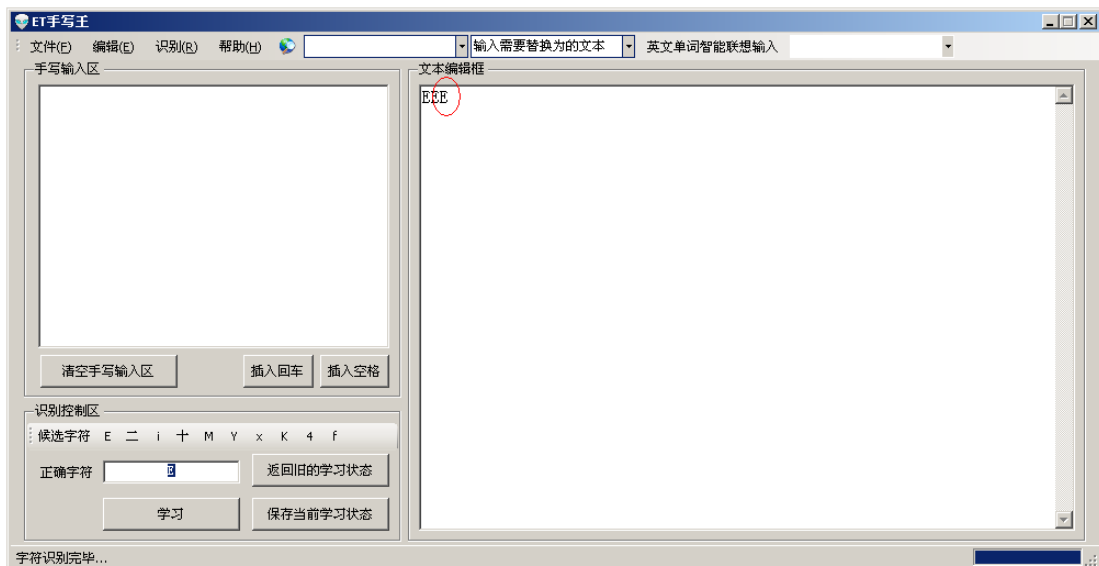
使用键盘更改正确字符



单击学习按钮，此时文本编辑框里的字符会变成更正后的字符，同时系统会将可这种新字体的特征加入到字符库中



再次绘入相似的字体



成功识别新的字体！

如果您不小心进行了错误的学习，单击返回旧的学习状态按钮，就可以返回到上一次学习状态。使用返回按钮可以将识别库返回到系统最后一次开启时的状态。单击保存当前学习状态，可以保存识别库。如果识别库未保存，系统在关闭时会自动提醒。

## 4.3 文档操作

### 4.3.1 基本操作

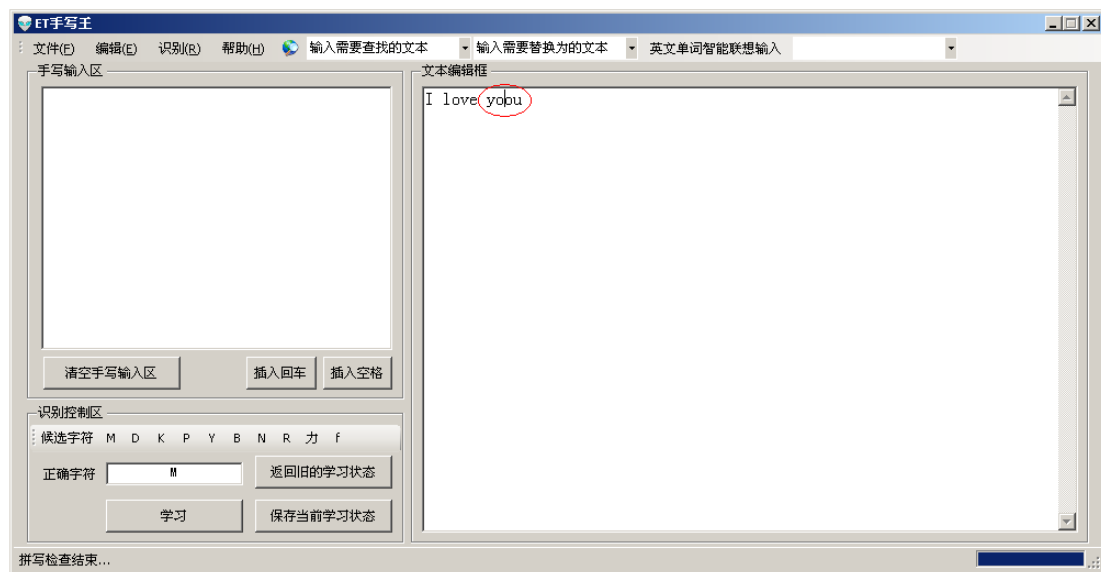
本系统还提供了标准文档操作，功能与实现方法与 Windows 自带的记事本功能基本相同，这里就不再赘述。

### 4.3.2 智能联想输入

不仅能跟随您的输入自动增量查询字典所带单词库，还能自动记忆已输入单词，以便下次输入时匹配最相近的单词，提高您的输入速度。

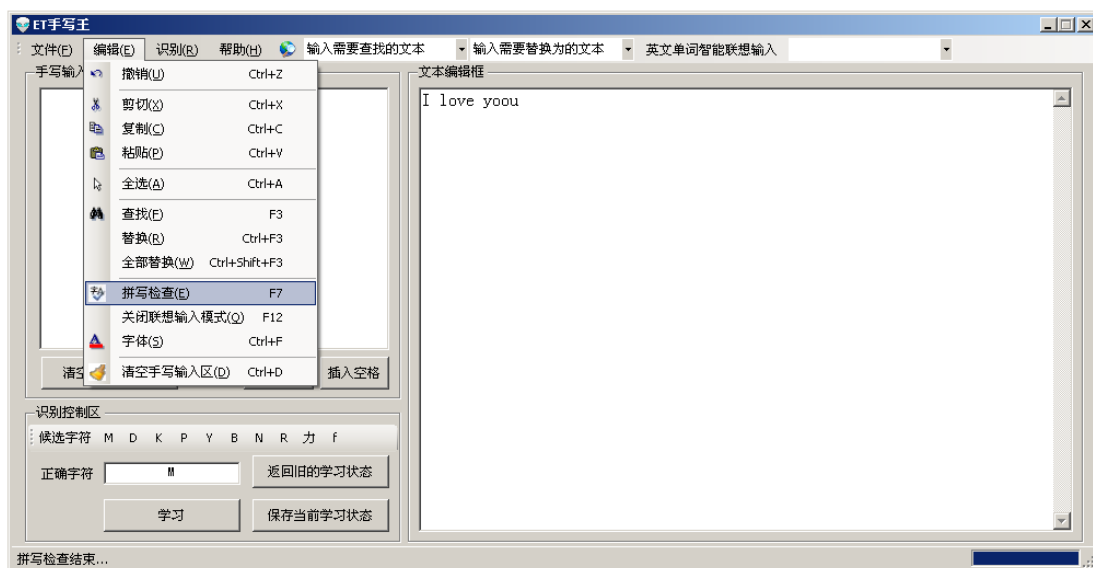
### 4.3.3 拼写检查

本系统自带拼写检查功能。使用方法如下：

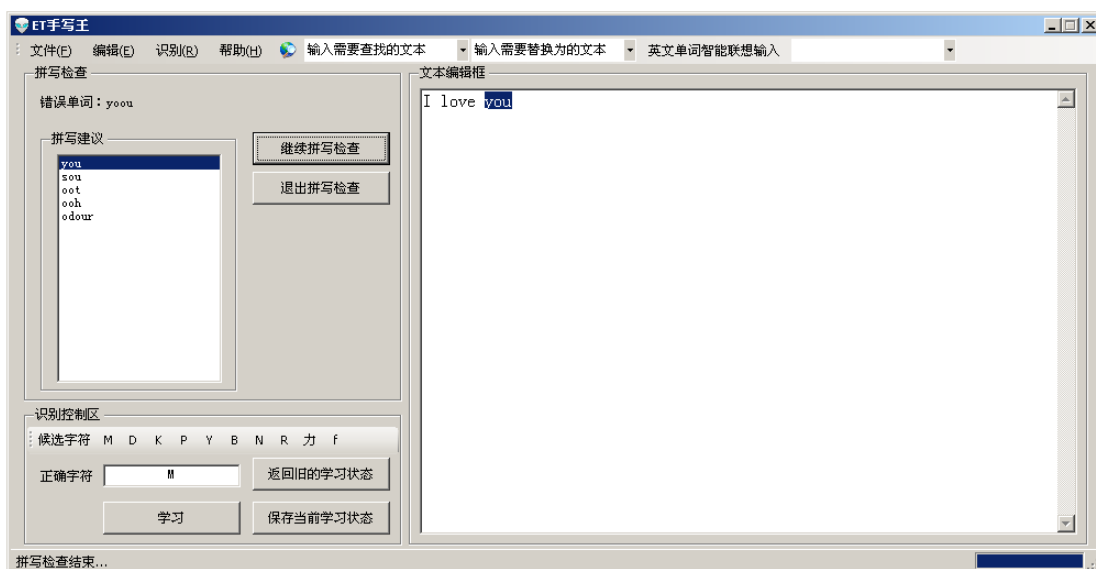


1. 将光标位置放在需要开始检查的位置





2. 选择编辑/拼写检查或直接按下 F7 键，开始检查全文



3. 系统会给出一些拼写建议，直接双击正确单词，文本编辑框中相应的单词就会变成选中的单词

## 5.成绩识别器

新版本的 ET 手写王还附带了一个使用脱机识别技术成绩识别器（需使用摄像头），可识别手写的“优”、“良”、“中”、“差”“不”五个字。使用方法如下：



在新增加的工具菜单下选择成绩识别工具



使用摄像头拍摄文字，也可单击打开文件按钮，导入图片文件



单击识别成绩按钮，识别结果将被显示出来

6. 最后，希望本系统能为您工作、学习、生活带来更多的便利。

**Exceed Technology 小组**